



TGS-Table-Grape-System

Montaggio rapido tramite sistema plug-in brevettato

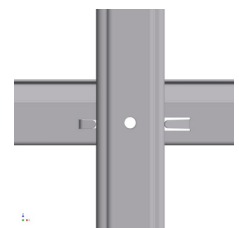


Il nostro obiettivo era sviluppare un innovativo sistema rapido in acciaio che fosse facile da assemblare e che soddisfacesse tutti i requisiti della moderna coltivazione delle uve da tavola. Il vantaggio principale del **sistema a V** è che le uve pendono liberamente in maniera che tutte le lavorazioni di pulizia e trattamento dei grappoli siano facili da eseguire.

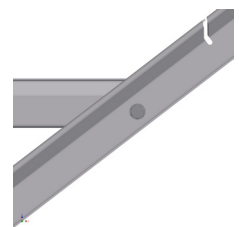
Inoltre, con questo sistema le uve sono più protette dalle piogge e dall'umidità permanente e quindi riescono ad asciugare più rapidamente.

A seconda dell'applicazione, le lunghezze del profilo possono essere prodotte su misura.

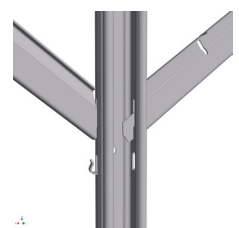
Questo permette di estendere i braccetti laterali quando necessario per essere collegati con i filari confinanti, in maniera da massimizzare l'esposizione della parete fogliare e offrire una funzione protettiva naturale dei grappoli all'azione diretta del sole e della grandine. Nel caso in cui si preveda una protezione con copertura antigrandine, questo sistema è una base ideale e può essere prodotto fino ad una lunghezza massima di 4,50 m.



Sistema Brevettato click-lock



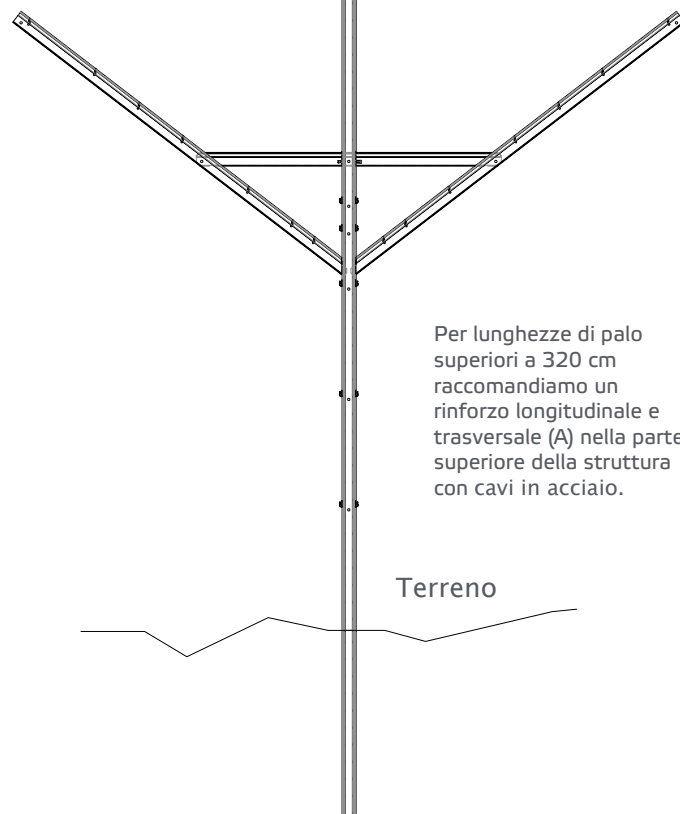
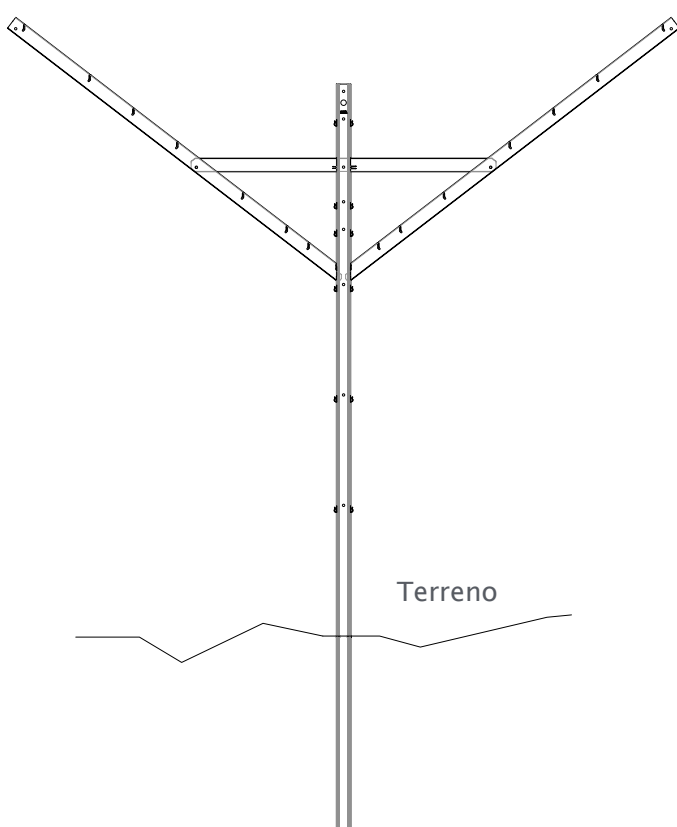
Collegamento a vite rapido



Sistema plug-in rapido

Vantaggi:

- ✓ Opzionalmente autobloccante con sistema click-lock brevettato
- ✓ Facile installazione
- ✓ Peso ridotto
- ✓ Esente da manutenzione
- ✓ Riutilizzabile più volte
- ✓ Qualità costante
- ✓ Tempo di utilizzo prolungato
- ✓ Lunghezza dei profili / disposizione dei ganci pianificabili su misura



Per lunghezze di palo superiori a 320 cm raccomandiamo un rinforzo longitudinale e trasversale (A) nella parte superiore della struttura con cavi in acciaio.

I nostri sistemi TGS sono prodotti internamente e realizzati esclusivamente in acciaio di alta qualità. Lo ricaviamo da fornitori di lunga data con un elevato standard di qualità. In questo modo garantiamo una lunga durata dei nostri sistemi.



Profil Alsace



Website



Youtube

Profil Alsace S.A.S.
Zone Industrielle Kiesweg
F-67630 Niederlauterbach
Tel.: +33 (0) 3 88 94 68 88
Fax: +33 (0) 3 88 94 68 85
E-Mail: info@profilalsace.com
www.profilalsace.com